

Mobilfunk - Auswirkungen auf Bäume

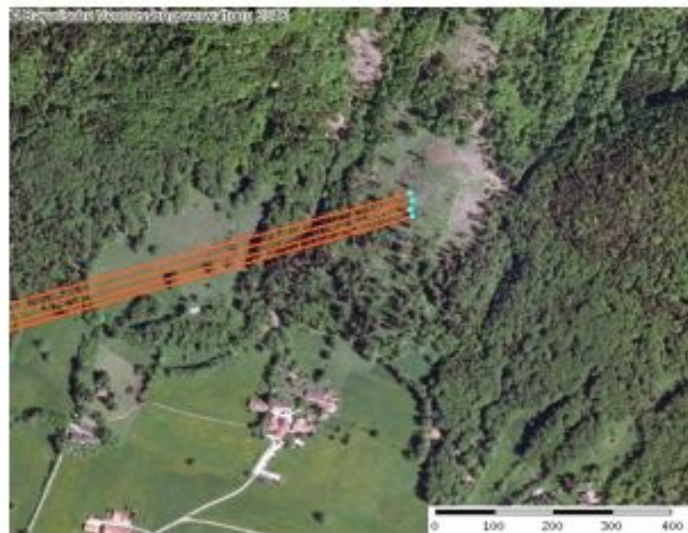
Bilder und Informationen in Kurzform

Schäden an Bäumen sind in unmittelbarer Nähe der Sendeanlagen nicht zu übersehen und der einseitige Blattverlust, die Auslichtung der Kronen, Blattverfärbungen vom Rand aus sind Schadbilder, die vor Einführung des Mobilfunks nicht vorhanden waren. Ein vom Funk dauerbestrahlter, erkrankter Baum hat einem Schädling wie dem Borkenkäfer kaum noch etwas entgegenzusetzen. Dies gilt auch für Waldbäume im Strahlungsfeld von Sendeanlagen. Und dies wirkt sich selbstredend auch auf die CO₂-Bilanz aus.



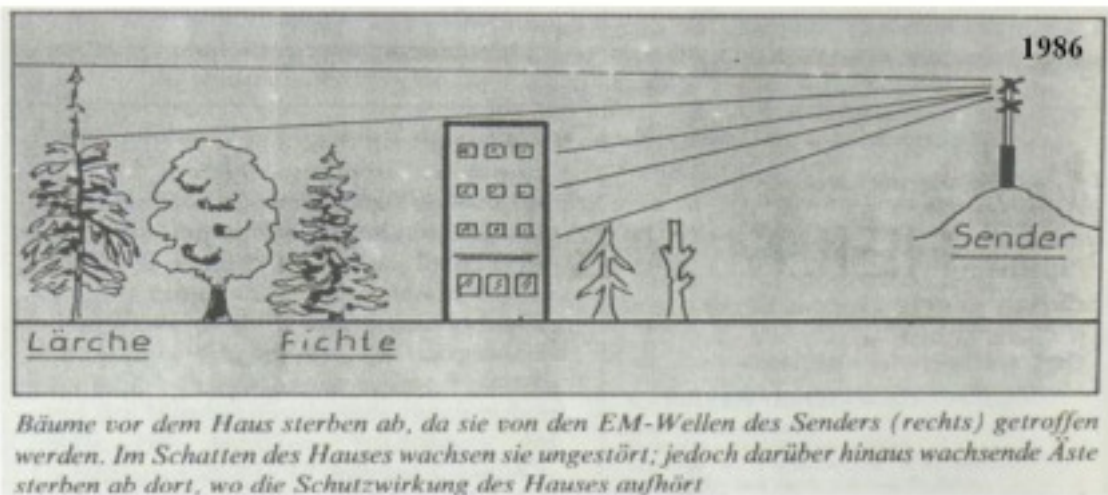
Luftbild (Schrägbild), Internet, bing maps, ca. 2006

Rottach-Egern, Berg, Lkr. Miesbach. Auf dem Hang oberhalb von Berg fallen kleine Lücken auf.



Luftbild, Bayer. Landesamt für Vermessung und Geoinformation, 2009

Innerhalb weniger Jahre ist eine große Lücke im Bergwald entstanden. In diesem Bereich treffen die HF-Immissionen der vier 70°- Sektorantennen des Senders am Ringberg (Entfernung ca. 5 km) auf.



50 Graphik von A. Bernatzky aus Artikel „Elektromagnetischer Smog – Feind des Lebens“, 1986

